



CONNESSIONI DI VALORE

3 ottobre 2024 | Fiere di Bologna | PAD. 15



**IN UN GIORNO
UN ANNO
DI CONTATTI**



Artigiani
Imprenditori
d'Italia

Emilia-Romagna

COS'È CNA NETWORK

CNA Network è l'evento di incontro organizzato da **CNA Emilia-Romagna** che si rivolge alle imprese che fanno parte della produzione meccanica e al settore dei servizi specialistici per la filiera.

È **un'occasione preziosa per connetterti direttamente con i principali player del tuo settore** presentando loro i tuoi prodotti e servizi, per esplorare collaborazioni con subfornitori e altre imprese della filiera, per ampliare così la tua rete in un contesto interessato, professionale e mirato.

Una giornata che coinvolge realtà appartenenti a **tutti i settori e le lavorazioni della produzione meccanica**, dal packaging all'automotive, dalle macchine utensili a quelle per l'agricoltura e il movimento terra, fino ad arrivare alle nuove frontiere della robotica, dell'intelligenza artificiale, dell'idrogeno e dell'aerospace.

*Un'opportunità
unica
per creare
connessioni
di valore*



PERCHÉ ESSERCI

- Per **individuare clienti interessanti** e valutare nuove proposte in modo efficiente e mirato, in un formato dinamico simile allo speed dating, senza lo sforzo di ricercare autonomamente i contatti
- Per **sviluppare partnership strategiche** e condividere competenze e innovazioni
- Per **sviluppare una rete di opportunità commerciali**, espandere il proprio mercato e i propri orizzonti
- Per approfittare di momenti liberi durante l'evento per **avanzare proposte spontanee**, massimizzando le opportunità di **trovare collaborazioni** stimolanti e vantaggiose
- Per **ottimizzare i tempi**, concentrando in un giorno incontri con clienti interessanti e interessati

COME FUNZIONA

Occasioni e partnership che normalmente richiedono mesi di impegno e di preparazione qui si concentrano in **incontri di venti minuti, nell'arco di una sola giornata, fino a un massimo di 10 incontri programmati**: una formula rodada ed efficace per ottimizzare il tempo e **favorire i primi approcci o il consolidamento di collaborazioni** tra imprenditori.

Accedi a un portale creato ad hoc, ti iscrivi, paghi una quota di partecipazione (differenziata fra Soci CNA e non Soci CNA) e trovi una lista di imprese di produzione e di servizi disponibili per gli appuntamenti. Seleziona quelle che ti interessa incontrare esprimendo il tuo



gradimento all'incontro. Chi riceve la richiesta valuterà l'interesse ad incontrarti ed esprimerà anch'essa un gradimento ad incontrarti.

L'algoritmo della piattaforma combinerà le preferenze reciproche e definirà l'agenda, tenendo conto di tutte le preferenze espresse dai partecipanti. Anche tu riceverai delle richieste di incontro e dei gradimenti, starà a te scegliere quanto ti interessa incontrare chi è interessato a te. Nella piattaforma ci saranno anche i player di settore, che probabilmente riceveranno molte richieste di incontro. Loro sceglieranno chi incontrare, quindi sta a te presentarti al meglio, valutando i profili che cercano di più.

Se sei una azienda di servizi e non manifatturiera o strettamente collegata alla filiera ricordati che sono accettati solo il 30% degli iscritti, in ordine di arrivo, e in base all'appartenenza territoriale. Nel caso di raggiungimento del limite, entri in lista di attesa che sarà sbloccata prima del periodo di matching. L'inserimento in lista di attesa non garantisce la partecipazione.

L'agenda definitiva, che sarà rilasciata qualche giorno prima dell'evento, si baserà su tutte le reciproche preferenze espresse da tutti i partecipanti, con l'obiettivo di massimizzare il numero di incontri nella giornata ed espandere il tuo network di conoscenze e relazioni nel settore, anche quelle inaspettate ma potenzialmente interessanti.

TANTO VALORE IN POCO TEMPO

*CNA Network
crea contatti
efficaci
e ottimizza
il tuo tempo.*

Partecipare significa entrare in contatto con player e imprese del settore importanti e interessati, risparmiando il tempo di cercarli e contattarli in autonomia. L'impegno di una giornata di lavoro è massimizzato dalla quantità e qualità degli incontri (fino a 10) e dalla potenzialità di svilupparli nel futuro.

01

giornata

50

player
presenti

300

imprese
partecipanti

oltre

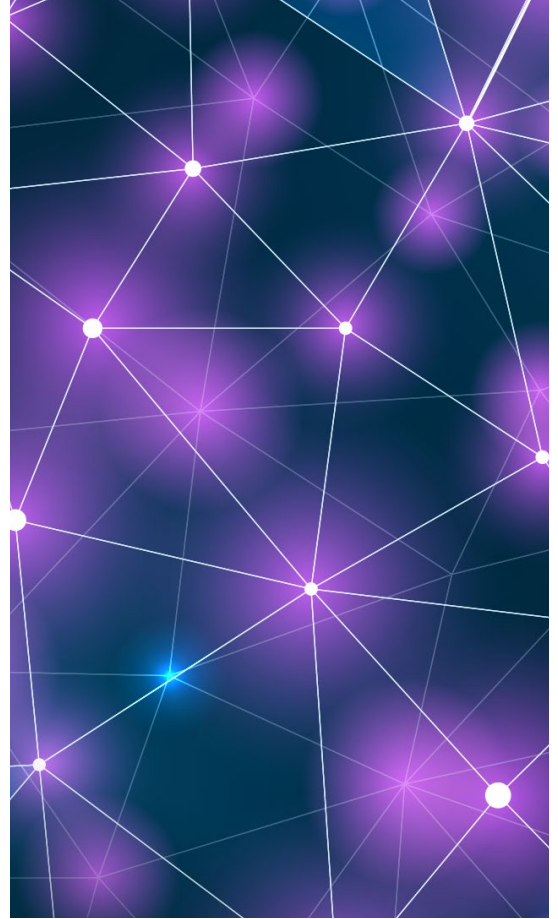
1.000

tra manager, imprenditori,
imprenditrici, stakeholders
di filiera coinvolti

oltre

2.500

appuntamenti potenziali
programmati



quasi

1.000

incontri informali
e non programmati

Di cosa stiamo parlando?

**ECCO
QUALCHE
NUMERO!**

IN SINTESI?

**OPPORTUNITÀ
UNICHE PER
LE IMPRESE
DEL MONDO
DELLA
MECCANICA**



CONNESSIONI DIRETTE

- Proponiti per incontrare i principali player del settore
- Sviluppa relazioni con altre imprese del tuo settore
- Presenta il tuo valore in incontri uno-a-uno

OPPORTUNITÀ DI COLLABORAZIONE

- Incontra potenziali clienti, subfornitori e partner
- Amplia la tua rete all'interno della filiera

MASSIMIZZA LA TUA PRESENZA

- Preparati per momenti liberi di networking
- Sfrutta ogni opportunità per presentare la tua impresa

BENEFICI A LUNGO TERMINE

- Crea relazioni durevoli per future collaborazioni
- Posizionati come fornitore di riferimento nel tuo settore

UN INVESTIMENTO IN OPPORTUNITÀ

CNA Network è aperto a tutte le imprese della filiera della meccanica, associate e non associate a CNA. Prenota la tua partecipazione prima del 12 luglio per avere diritto allo sconto Early Bird!

**EARLY BIRD
SOCI CNA**

ENTRO IL 12/07

450€
+ IVA

**EARLY BIRD
NON SOCI CNA**

ENTRO IL 12/07

750€
+ IVA

SOCI CNA

DOPO IL 12/07

650€
+ IVA

NON SOCI CNA

DOPO IL 12/07

950€
+ IVA

VALORIZZA LA TUA VISIBILITÀ ALL'EVENTO

Hai la possibilità di prenotare un desk espositivo che consenta la tua presenza fissa e la distribuzione di materiale promozionale o pubblicitario. Parteciperai ugualmente all'evento con gli appuntamenti.

**CORNER
ESPOSITIVI
SOCI CNA**

1.200€
+ IVA

**CORNER
ESPOSITIVI
NON SOCI CNA**

1.500€
+ IVA

COME PARTECIPARE

**Accedi alla piattaforma a partire
dal 3 giugno 2024**

www.cnanetwork.it/iscrizione

sottoscrivi il contratto e paga la quota
di partecipazione.

Per qualsiasi chiarimento,
il **tuο referente** è:

Nome e Cognome

Mail

Telefono

Per ogni ulteriore dettaglio
puoi contattare

cnanetwork@cnaemiliaromagna.it

Responsabile di progetto:
Stefania Gamberini

Segreteria:
Giorgia Drago
Tel. (0039) 051 2133116 - 141