



**BOLOGNAFIERE**  
**29/31 MARZO 2023**  
VENTUNESIMA Edizione

# TECNOLOGIE SENZA LIMITI

MECSPE, LA CAPACITÀ DI FAVORIRE IL SUCCESSO DELLE IMPRESE

## I SALONI DELLA FIERA MECSPE

ADDITIVE MANUFACTURING / AUTOMAZIONE E ROBOTICA / CONTROLLO E QUALITÀ / EUROSTAMPI - MACCHINE E SUBFORNITURA PLASTICA, GOMMA E COMPOSITI / FABBRICA DIGITALE / LOGISTICA / MACCHINE E UTENSILI / MACCHINE, MATERIALI E LAVORAZIONI DELLA LAMIERA / MATERIALI NON FERROSI E LEGHE / POWER DRIVE / SUBFORNITURA ELETTRONICA / SUBFORNITURA MECCANICA / TRATTAMENTI E FINITURE

Progetto e direzione



In collaborazione con



Seguici su



[WWW.MECSPE.COM](http://WWW.MECSPE.COM)

In contemporanea con



## AREA SUBFORNITURA

### SUBFORNITURA ELETTRONICA

- Cem (contract electronics manufacturer)
- Cablaggi
- Ems (electronics manufacturing service)
- Pcb (produttori di circuiti stampati)
- Studi di Ingegneria e progettazione

### SUBFORNITURA MECCANICA

- Lavorazioni meccaniche di precisione
- Carpenteria metallica
- Costruzioni meccaniche
- Fasteners
- Fonderie
- Minuterie
- Lavorazioni del filo metallico
- Lavorazioni industriali per conto terzi
- Microlavorazioni

### MATERIALI NON FERROSI - LEGHE

- Lavorazioni di materiali non ferrosi (Alluminio, Titanio, Magnesio, Leghe Leggere)
- Pressofusioni
- Fonderie
- Lavorazioni industriali conto terzi
- Tecnologie
- Design
- Engineering

## AREA MECCANICA

### MACCHINE E UTENSILI

- Macchine Utensili
- Attrezzature
- Utensili
- Software di progettazione

### MACCHINE, MATERIALI E LAVORAZIONI DELLA LAMIERA

- Piegatura
- Stampaggio
- Taglio
- Assemblaggio
- Saldatura
- Materiali
- Software

### TRATTAMENTI E FINITURE

- Impianti per il trattamento delle superfici
- Forni
- Galvanica
- Processi chimici ed elettronici
- Lavaggio
- Metallizzazione, Smaltatura, Zincatura
- Prodotti e accessori per trattamenti
- Trattamenti Termici
- Verniciatura

## AREA PLASTICA, GOMMA E COMPOSITI

### EUROSTAMPI - MACCHINE E SUBFORNITURA PLASTICA, GOMMA E COMPOSITI

- Lavorazione materie plastiche, gomma e compositi
- Macchine e impianti
- Materiali innovativi
- Stampaggio
- Estrusione
- Imballaggio
- Soffiaggio
- Stampi
- Modelli
- Componenti normalizzati per stampi
- Design
- Software di simulazione e progettazione
- Microlavorazioni
- Attrezzature ausiliarie

## AREA INDUSTRIA 4.0

### CONTROLLO E QUALITÀ

- Certificazione e controllo della qualità
- Metrologia
- Strumenti di misura
- Prove di laboratorio
- Taratura
- Attrezzature di analisi

### AUTOMAZIONE E ROBOTICA

- Automazione e robotica
- Assemblaggio
- Montaggio e manipolazione
- Visione

### POWER DRIVE

- Organi di trasmissione meccanica
- Oleodinamica
- Pneumatica
- Meccatronica
- Controllo del movimento
- Manutenzione
- Aria compressa

### LOGISTICA

- Confezionamento
- Imballaggio
- Movimentazione
- Material handling
- Lean manufacturing
- Software gestionale di magazzino
- Supply chain management
- Terziarizzazione
- Sistemi di sicurezza
- DPI

### FABBRICA DIGITALE

- Informatica industriale
- IoT
- Sensoristica industriale
- Cloud-manufacturing
- Tecnologie di identificazione automatica
- Applicazioni, dispositivi, strumentazione e componentistica intelligente per l'interpretazione e l'interconnessione dei processi

### ADDITIVE MANUFACTURING

- Prototipazione Rapida
- Rapid Manufacturing
- Stampa 3D
- Sistemi e servizi per reverse engineering
- Tecnologia additiva
- Materiali
- Servizi
- Hardware: stampanti e scanner 3D, accessori
- Software di simulazione e progettazione



# I VISITATORI



Bologna, 29/31 marzo 2023



## UTENTI COINVOLTI CON LA CAMPAGNA DI COMUNICAZIONE

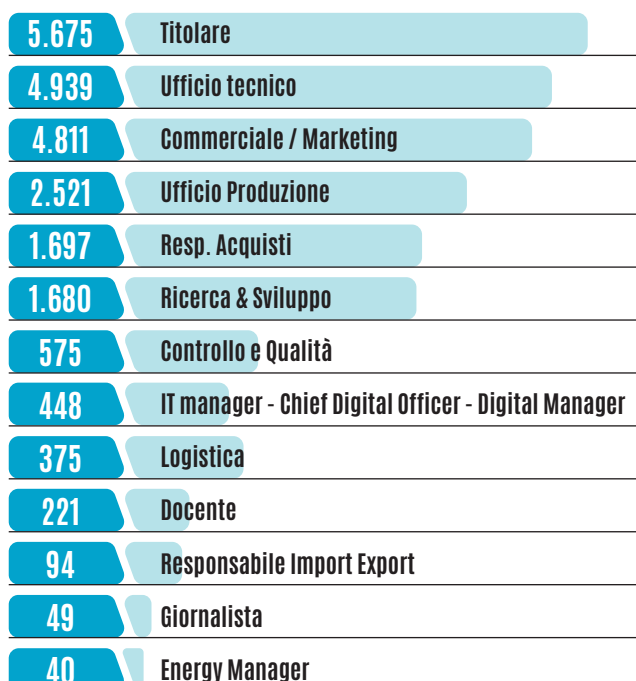


## SETTORI DI ATTIVITÀ AZIENDE \*\*



2090	Energia	896	Motorsport
1940	Medicale	844	Nautica
1886	Aerospaziale	829	Produzione Materie prime
1777	Trasporti	814	Logistica
1755	Agricoltura	730	Tessile e Abbigliamento
1569	Imballaggio	621	Riciclaggio
1390	Studio tecnico, progettazione e design	601	Trasmissioni di potenza
1110	Edilizia	521	Illuminotecnica
1036	Chimica farm. petrolchimica	447	Idrosanitario
1019	Software	304	Orafa
982	Elettrodomestici - casalinghi	271	Fusioni

## PROFESSIONISTI DI QUALITÀ \*\*\*



\* Dati Mecspe 2022

\*\* Risposta multipla - Multiple answer

\*\*\* Le principali professioni

# CAMBIARE PER CRESCERE



Bologna, 29/31 marzo 2023

L'attenzione di MECSPE verso le aziende espositrici si misura anche dal coraggio di prendere decisioni importanti, come lo spostamento della sede espositiva presso il Polo fieristico di Bologna.

MECSPE, fiera di riferimento per l'industria manifatturiera e per la fabbrica intelligente, si pone degli obiettivi chiari, di crescita, di sviluppo, di miglioramento nella ricerca di nuove opportunità internazionali, che coinvolgeranno tutti gli espositori e gli operatori italiani e esteri.

Una collaborazione così radicata dove, nel tempo, nulla sarà precluso per il raggiungimento di risultati sempre migliori e in un tempo più breve.



## LE INIZIATIVE SPECIALI

### CUORE MOSTRA: MECSPE LIVE ACADEMY

Mecspe attraverso il suo cuore mostra rappresenta un vero e proprio incubatore e propulsore di soluzioni innovative per l'industria manifatturiera. Una fucina di idee tecnologiche che punta al coinvolgimento dei giovani, al centro del futuro delle aziende, attraverso lo svolgimento di attività formative e interattive. MECSPE LIVE ACADEMY sarà un'area di formazione teorica e pratica realizzata in collaborazione con Accademia Tecniche Nuove, espositori della manifestazione, associazioni di categoria e partner istituzionali.

Focus della passata edizione: MACCHINE - ADDITIVE MANUFACTURING - AUTOMAZIONE E ROBOTICA

### GLI ARGOMENTI

- Iot
- Big Data
- Cloud Manufacturing
- Digital Twin
- Realtà aumentata e virtuale
- Produzione distribuita con Additive
- Cobotica e Intelligenza Artificiale
- Strumenti tecnologici di progettazione
- Gestione e manutenzione predittiva degli impianti

### SOLUTION AWARD

Il premio, realizzato in collaborazione con la rivista AUTOMAZIONE INTEGRATA del Gruppo Tecniche Nuove, è dedicato ad aziende, startup, università, centri di ricerca, spinoff di laboratori, singoli o in consorzio, titolari di una applicazione innovativa in qualità di fornitori di tecnologia, integratori di sistema e/o utenti finali.

### START UP FACTORY

Un'area su misura per le **start up** che desiderino promuovere la propria competitività attraverso attività di innovazione in un contesto altamente specializzato.

La partecipazione alle iniziative speciali è riservata agli espositori previa candidatura da inviare alla Segreteria Senaf. Contatto per informazioni sulle modalità di adesione:

[www.mecspe.com](http://www.mecspe.com) - [info@mecspe.com](mailto:info@mecspe.com)

# I VANTAGGI DELL'ESPOSITORE

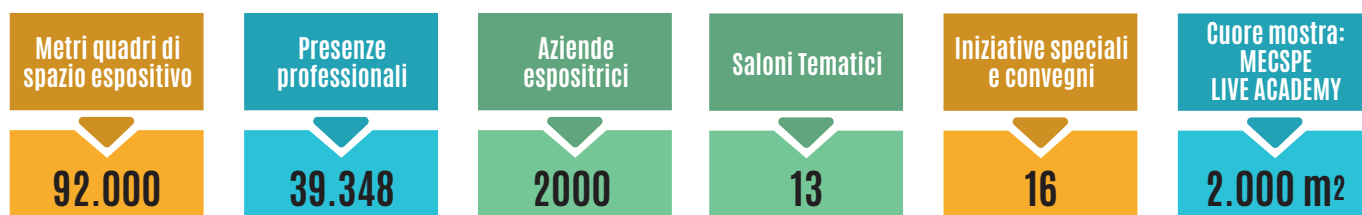


Bologna, 29/31 marzo 2023

## ESPORRE A MECSPE PERMETTE DI USUFRUIRE DI UNA SERIE DI VANTAGGI

- ▶ Incontrare un visitatore ad alto potere decisionale
- ▶ Stringere rapporti commerciali con delegazioni di buyer internazionali e usufruire di un servizio di matching per incontri con gli espositori
- ▶ Esporre in una location centrale rispetto ai più importanti distretti industriali d'Italia
- ▶ Usufruire di strumenti di comunicazione digitali per rafforzare e divulgare la vostra presenza alla manifestazione
- ▶ Avvantaggiarsi della visibilità generata dall'intensa campagna di comunicazione della fiera su riviste specializzate italiane ed estere, quotidiani, nazionali e locali

## NUMERI DI UNA CRESCITA COSTANTE (Dati edizione 2022)



## ALTRE FIERE ORGANIZZATE DA SENAF



**innova**  
FOODTECH



**MECSPE**  
BARI  
TECNOLOGIE PER L'INNOVAZIONE - INDUSTRIE 4.0



**metef**

[www.senaf.it](http://www.senaf.it)



# ESPORRE A MECSPE



Bologna, 29/31 marzo 2023

Lo stand è l'elemento più visibile della partecipazione in fiera e dovrà essere progettato in funzione del target e dell'immagine istituzionale aziendale che si intende comunicare. La funzione dello stand varia a seconda di ciò che si vuole esporre, ossia se si prevede un'esposizione statica - vetrina con esposizione di pezzi - o un'esposizione di tipo dimostrativo con macchine e dispositivi funzionanti o un'esposizione "salotto" volta all'accoglienza dei vostri clienti con area lounge e ristoro. Una volta individuata la funzione del vostro stand, potrete scegliere la tipologia di allestimento.

**Area libera:** allestimenti a cura dell'espositore per metrature a partire da 24 m<sup>2</sup>;

**Stand preallestito base:** obbligatorio per stand fino a 24 m<sup>2</sup>;

**Stand preallestito prestige:** per metrature a partire da 32 m<sup>2</sup>, oltre ai vantaggi del preallestito standard, offre maggiore scelta negli arredi, nei colori e nella personalizzazione;

**Formula Start 12 m<sup>2</sup>:** riservata esclusivamente alla prima partecipazione.

## AREA LIBERA

Soluzioni per le aziende che hanno un proprio allestimento a partire da 24 m<sup>2</sup> **€ 199,00 al m<sup>2</sup>.**  
**Quota Iscrizione € 550,00 + Servizi irrinunciabili\* (€ 10,50 al m<sup>2</sup> + Iva)**

## STAND CON ALLESTIMENTO BASE

### Metrature a partire da 16 m<sup>2</sup> - Allestimento obbligatorio fino a 24 m<sup>2</sup>

La formula include: area a 1 lato libero, pareti in tessuto (3 metri), insegna con ragione sociale, moquette, un tavolo, 3 sedie, kit cortesia per appendere cartelli (4 ganci con filo), cestino, faretto, appendiabiti.

**€ 289,00 al m<sup>2</sup> (area € 199,00/m<sup>2</sup> + allestimento € 90,00/m<sup>2</sup>)**

**Quota Iscrizione € 550,00**

**+ Servizi irrinunciabili (€ 10,50 al m<sup>2</sup> + Iva)**



## STAND CON ALLESTIMENTO PRESTIGE

### Metrature a partire da 32 m<sup>2</sup>

La formula include: area, pareti in tessuto (4 metri), moquette (con colori a scelta sulla base della gamma proposta) insegna con ragione sociale, ripostiglio, reception con sgabelli, arredi, faretto, cestino, appendiabiti, kit cortesia per appendere cartelli (4 ganci con filo).

**€ 334,00 al m<sup>2</sup> (area € 199,00/m<sup>2</sup> + allestimento € 135,00/m<sup>2</sup>)**

**Quota Iscrizione € 550,00**

**+ Servizi irrinunciabili (€ 10,50 al m<sup>2</sup> + Iva)**



## FORMULA START 12 m<sup>2</sup>

### Riservata esclusivamente alla prima partecipazione

Include: area a 1 lato libero, pareti in tessuto, insegna con ragione sociale, moquette, tavolo, sedie, kit cortesia per appendere cartelli (4 ganci con filo), cestino, appendiabiti, iscrizione alla mostra.

**€ 4.144,00 + Iva all inclusive quota iscrizione inclusa**

**+ servizi irrinunciabili (10.50 al m<sup>2</sup> + Iva)**



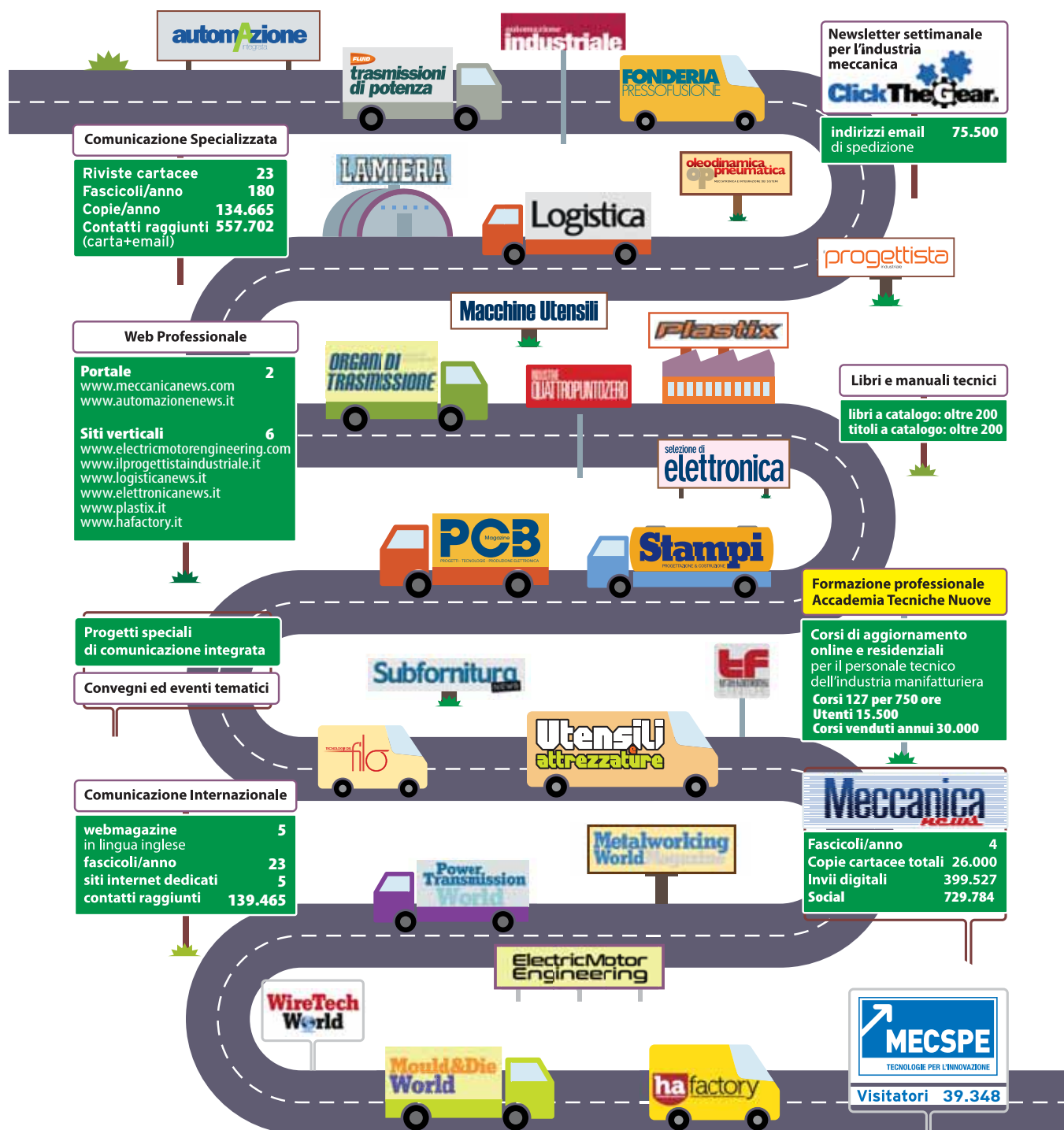
**N.B.** Lati liberi aggiuntivi: +7% cad - \* i costi sono da intendersi iva esclusa

I diversi tipi di allestimento ed eventuali elementi di arredo aggiuntivi (vetrine, sedie, ripostiglio, ecc.) potranno essere visionati nella parte online dedicata agli espositori del sito dell'allestitore ufficiale

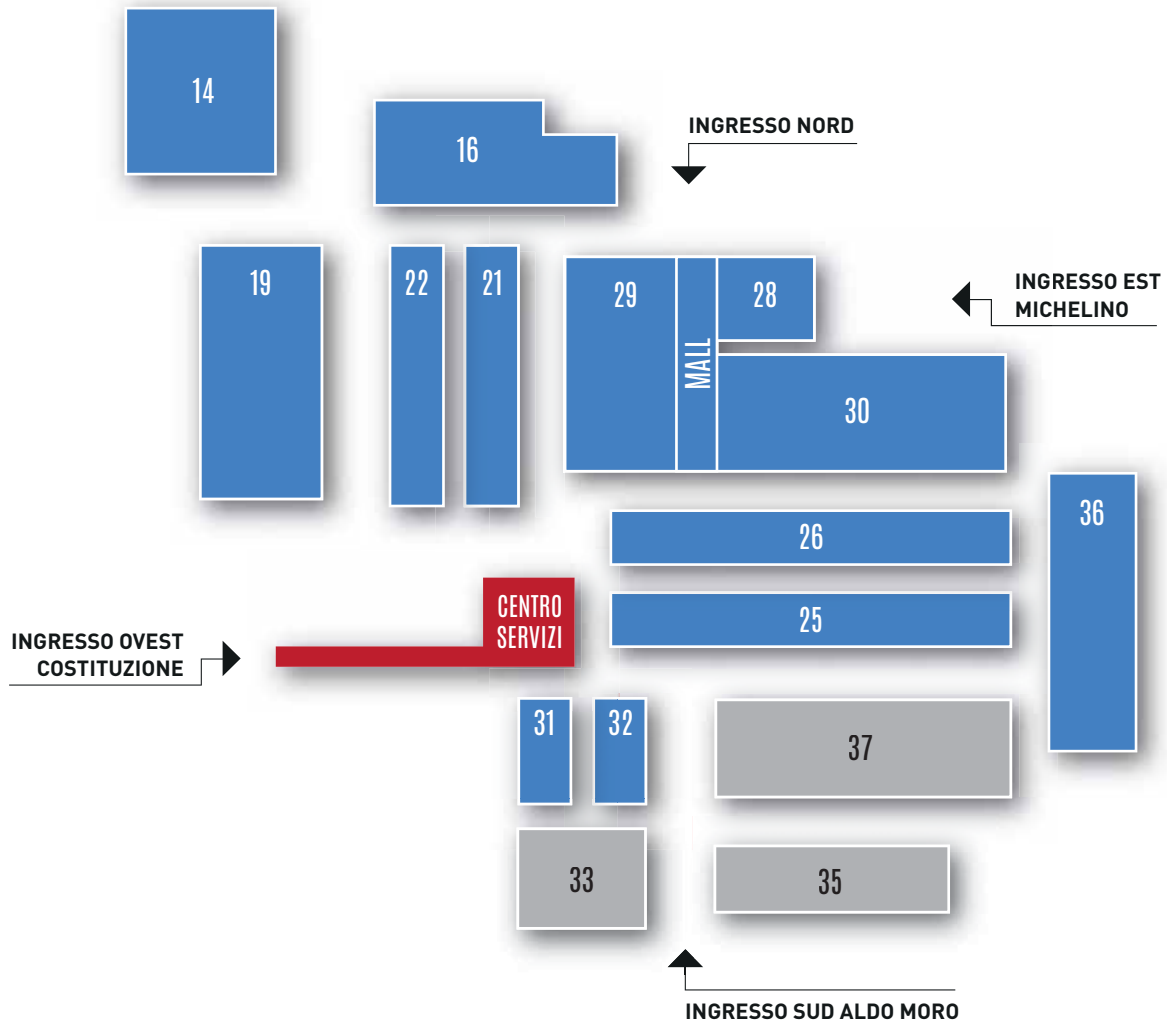
\*"servizi vari irrinunciabili": allaccio monofase e collaudo impianto elettrico, con potenza impiegata massima fino a 5 Kw, 1 connessione internet WI-FI, fornitura estintore a norma di legge, oneri comunali di pubblicità su insegne e ragione sociale dell'espositore, pulizie ordinarie dello stand - € 10,50 + Iva a m<sup>2</sup>.

Le immagini degli stand sono puramente indicative

## La strada della comunicazione integrata di Tecniche Nuove per l'industria manifatturiera



# IL QUARTIERE FIERISTICO



## Il valore di BolognaFiere

- Rafforzamento dei collegamenti e delle infrastrutture
- Visitatori in potenziale crescita
- Miglioramento dello sviluppo internazionale
- Ampliamento dei settori merceologici con nuove aree produttive
- Maggiore disponibilità dello spazio espositivo



In contemporanea con

**metefi**

EXPO DELLA TECNOLOGIA CUSTOMIZED PER L'INDUSTRIA DELL'ALLUMINIO, DELLA FONDERIA E DEI METALLI INNOVATIVI

Progetto e direzione

  
MESTIERE FIERE

In collaborazione con

 **tecniche nuove**  


Seguici su

      
[WWW.MECSPE.COM](http://WWW.MECSPE.COM)

**CONTATTO DIRETTO**  
[info@mecspe.com](mailto:info@mecspe.com)



